

## Examen de Géologie première année

### Correction

#### Rappel des questions :

#### Question 1 : QCM (5/20)

**Attention :** A chaque question correspond une ou deux réponses correctes, vous ne pouvez pas cocher plus de deux cases (sinon la réponse est considérée comme inexacte). Chaque réponse exacte correspond 0,5 point, dans le cas de deux réponses pour une question, chaque réponse correcte correspond 0,25 point.

#### Question 2 : Coupe géologique (6/20)

A partir de la planche 1

1. tracez les talwegs en pointillé sur la planche 1
2. dessinez entre le point A et le Point B la coupe topographique
3. sur le même profil dessinez la coupe géologique (commencez par dessiner la faille, puis dessinez les couches en respectant leurs épaisseurs).

#### Question 3 : Projection stéréographique (4/20)

- 1- A l'aide de la planche 2 (canevas de Wülf) et d'une feuille de calque, représenter la trace cyclographique et la trace polaire dans l'hémisphère Nord des plans suivants :

Plans	Direction	Pendage
A	N 142	45 SW
B	N 40	20 NW

- 2- Tracez et mesurez la direction et la pente de l'arête du dièdre formée ? Notez cette mesure sur le calque

*Rmque : n'oubliez pas de mettre votre nom sur le papier calque, de noter le nom des plan (A et B) et leurs polaires (PA et PB)*

#### Question 4 : Terrain (5/20)

Pour cette question vous pouvez utiliser vos notes de terrain de vos carnets.

*Le professeur principal : Thierry Winiarski*

**Question 1 : QCM**

**Question 1 : Parmi ces propositions quelles sont les formations considérées comme superficielles**

Terra rossa	X	Alluvions	X
Substratum		Batholite	

**Question 2 : Les berges d'un cours d'eau délimitent :**

Le lit mineur	X	Le lit majeur périodique	
Le chenal d'étiage		Le lit majeur épisodique	

**Question 3 : Qu'est ce qui n'a pas d'importance en géomorphologie :**

La tectonique		La lithologie	
L'âge des roches	X	Le climat	

**Question 4 : Un calcaire est composé principalement de :**

Illite		Calcite	X
Quartz		Carbonates	X

**Question 5 : La différenciation d'un magma se différencie par**

Thermoluminescence		Fusion partielle	
Variations de pression et température	X	Cristallisation fractionnée	X

**Question 6 : Le gypse et l'halite sont des :**

Roches insolubles à l'eau		Roches sédimentaires	X
Evaporites	X	Silicates d'alumine	

**Question 7 : La magnitude est**

Une grandeur liée à l'énergie au foyer d'un séisme	X	Une grandeur liée à l'énergie à l'épicentre d'un séisme	
Une grandeur liée aux anomalies magnétiques		Une représentation spatiale d'un minéral	

**Question 8 : Concernant la Séchilienne, l'interprétation actuelle du mécanisme de mouvement est :**

Une remontée de diapir		Un poinçonnement par intrusion	X
Un glissement		Une solifluxion	

**Question 9 : Un aquifère est**

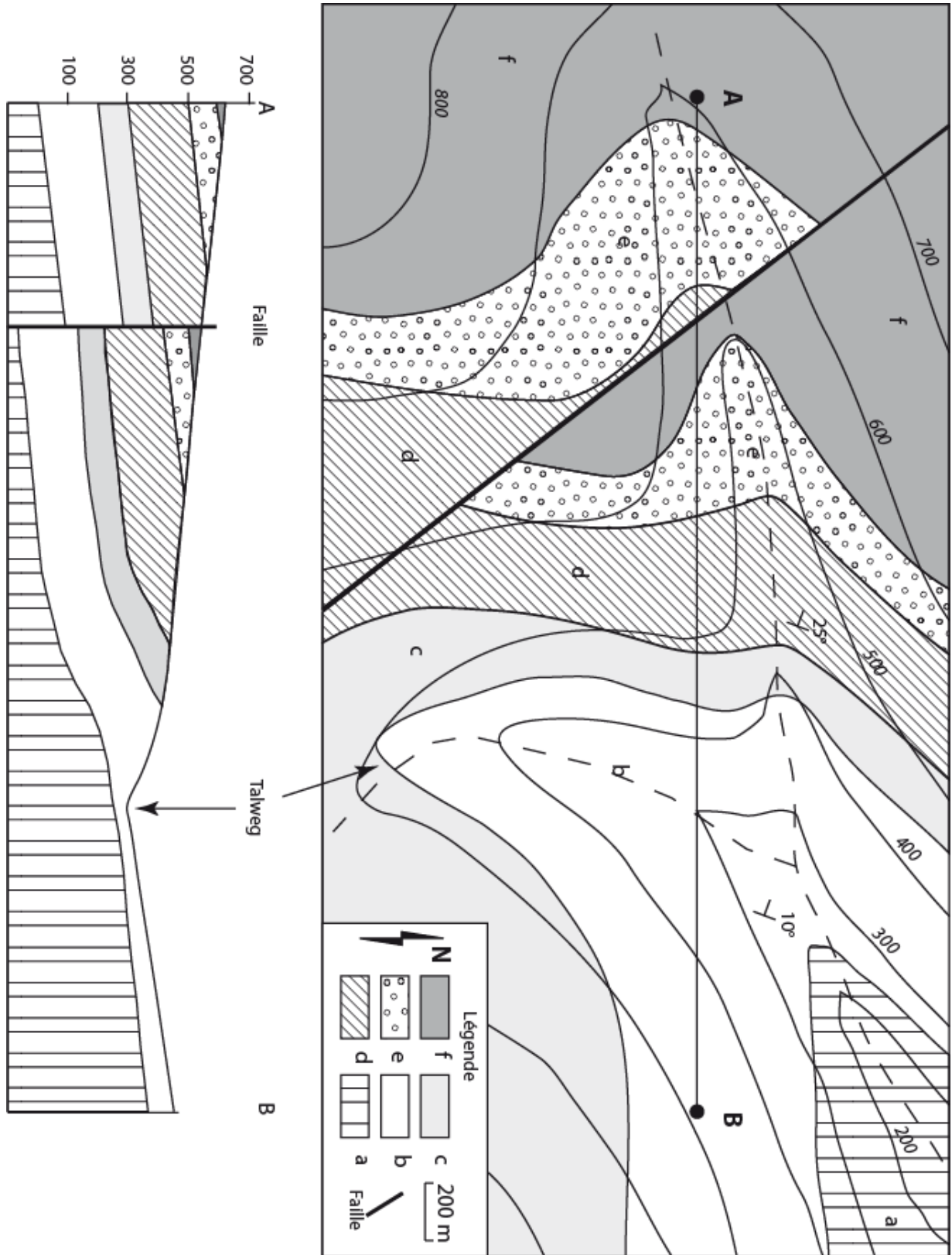
L'ensemble des eaux se trouvant dans le milieu souterrain		Une formation géologique contenant de l'eau mobilisable	X
Capable de restituer de l'eau naturellement et/ou par exploitation	X	L'ensemble des eaux circulant dans un bassin versant	

**Question 10 : Une courbe isopièze peut être**

Une courbe de même niveau piézométrique	X	Une courbe de même pression hydrostatique	X
Une courbe de même concentration en éléments dissouts		Une courbe de même altitude topographique	

Fin du QCM

Question 2



Question 3

