

• rôle croissant des autorités de régulation

le cas pour Telecom : l'ARCEP

TELE : CSA

Travaux : l'ARAF

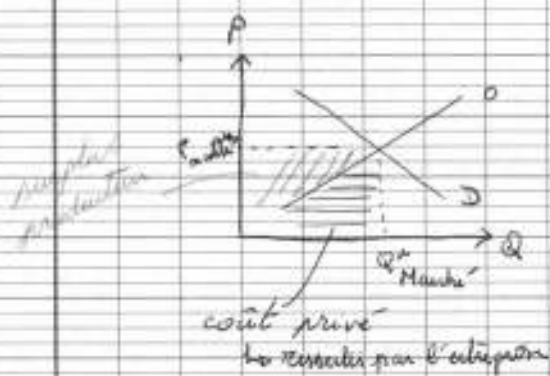
09/10

## IV. Les défaillances du marché :

la question des externalités

### 1. Du coût privé au coût social

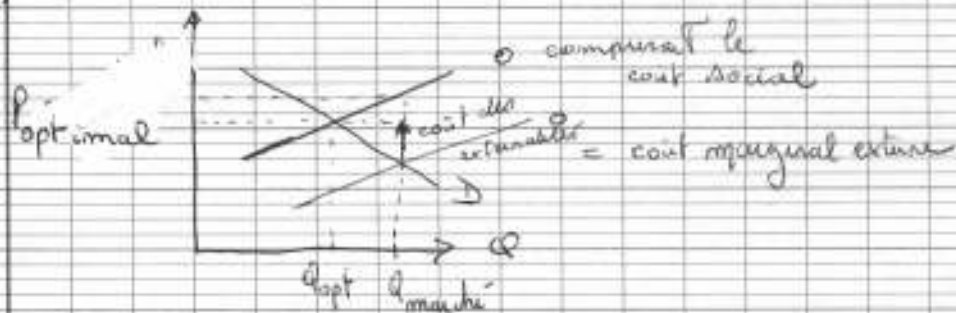
a. externalité négative



le coût social n'est pas pris en compte par le marché  
pollution, ...

optimum privé = prix du marché

mais



# Economie des transports

## Chapitre II

### 2. Typologie des externalités

externalité Toute situation où la consommation ou la production d'un bien ou service par un agent économique modifie la fonction de product<sup>n</sup> d'un ou plusieurs autres agents, sans compensation. ex: agriculture

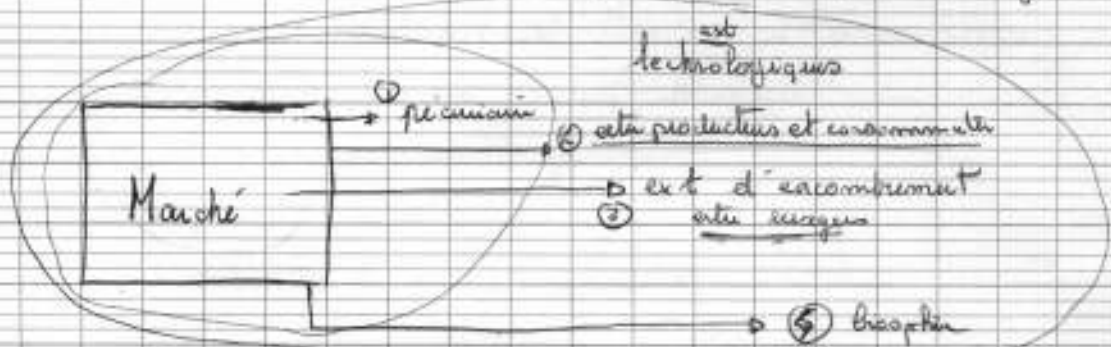
#### • externalités pérennisées versus technologiques.

↓  
S'accompagne d'un coût de prix.  
L'absence d'un prix s'accompagne du bien de prix d'un autre produit.  
ex: crise vache folle. Pourif  
pourif ?

↘ sans mouvement de prix  
ex: pollution

#### • typologie des effets externes selon les agents concernés

externalités entre producteurs  
----- de producteur à consommateur  
----- de consommateur à producteur  
----- entre consommateurs (ex: la congestion<sup>n</sup> auto)



Typologie des effets externes selon la sphère de référence

### 3 Le cas des transports

Les accidents de la route  
rejets polluants des transports

dommages aux paysages  
effets de congestion  
bruit...

### 4 Le cas de polluit<sup>o</sup> optimale

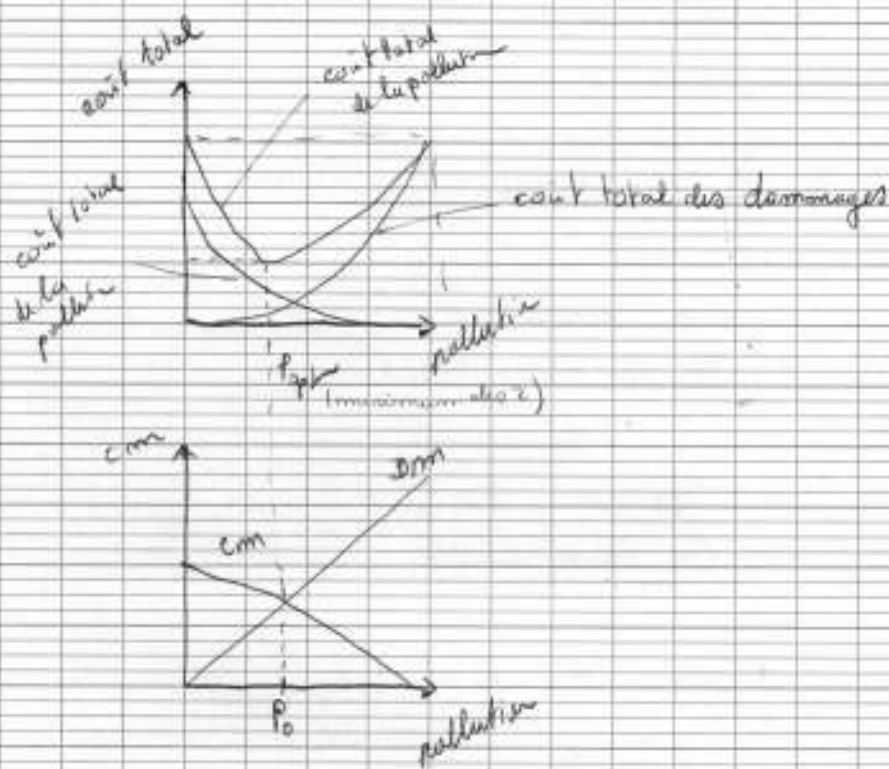
par une notat<sup>o</sup> de polluit<sup>o</sup> fixe



CMS coût supplémentaire imposé à la collectivité dans son ensemble par l'émission d'une unité supplémentaire de pollution (ex: 1 t de  $CO_2$ )

Bms gain supplémentaire d'une entreprise réalisant et émettant une unité supplémentaire de pollution

l'abaissement lui ira jusqu'au bout.  
 tant que  $km > 0$

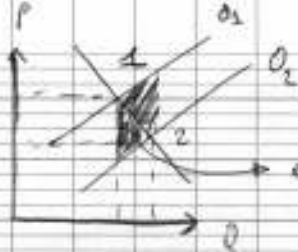


## 5 problématique de l'internalisation des effets externes.

### • principe de l'internalisation

internaliser un effet externe c'est lui attribuer une contrepartie économique effective qui le réintroduit dans le calcul économique des acteurs.

Ce n'est donc pas seulement évaluer les dommages causés par un nuisance c'est mettre en place un processus qui fait que l'acteur va supporter le coût de cet effet externe et ainsi modifier son comportement.



ce qu'on veut supprimer  
pour passer du point 1 au point 2  
=> logique de l'internalisation.

## B. l'internalisation par l'échec de marché

=> normes environnementales  
loi sur l'eau, sur l'air

## c. la controverse Coase-Pigou

Pigou => rajouter des taxes au marché doit être possible  
Coase => inefficacité du marché car les droits naturels  
ne sont pas sous propriété privée.

taxe pigoulienne = une taxe correspondant à la  
différence entre coût privé et social

mais dès qu'elle est mise en place, on ne consent plus à  
=> faire réguler par le marché  
la Coase

principe émettre des permis négociables  
marché du droit à polluer

une autorité détermine la qte totale max de pollution  
par un secteur CO<sub>2</sub>

elle demande aux producteurs de supprimer  
leurs rejets sauf s'ils ont acquis au préalable  
un droit de pollution pour une certaine qte.

# Économie des transports

## Chapitre II.

### Le secteur des transports au cœur des défaillances du marché

#### IV. Les défaillances du marché : La question des biens collectifs.

##### 1. Biens non excluables et non-rivalité

###### a. Biens non excluables et passagers clandestins.

bien excluable si les agents peuvent empêcher les personnes qui ne paient pas de consommer.

l'inverse, un bien est dit non excluable s'il est impossible d'exclure de l'usage, ou utilisation même s'il ne contribue pas au financement du bien.

ex la défense nationale, le phare, l'éclairage public, TV (avant les décodeurs).

passagers clandestins: ceux qui profitent sans payer  
ex: non grévistes pendant une grève.

exemple	Théorie des jeux	décision des autres joueurs	
		contribue	ne contribue pas
décision de A	il contribue	$2-1=1$	-1
	ne contribue pas	2	0

⇒ intérêt à ne pas contribuer

## b. la question de la non-rivalité

Bien non rival  $\rightarrow$  quand la même unité de ce bien ne peut pas être consommée par plus d'une personne à la fois.

Au contraire, il y a non-rivalité d'un bien si plus d'une personne peut consommer ce bien.

$\rightarrow$  bien non rival s'il peut être consommé simultanément par plusieurs sans que la qte consommée par l'une diminue les qtes disponibles pour les autres (ex: connaissance, radio)  $\rightarrow$  pas de possibilité d'accroître d'accroître

biens non rivaux: ont un coût marginal

de mise à disposition qui est nul.

$\Rightarrow$  problème de tarification? faut-il les gratuité?

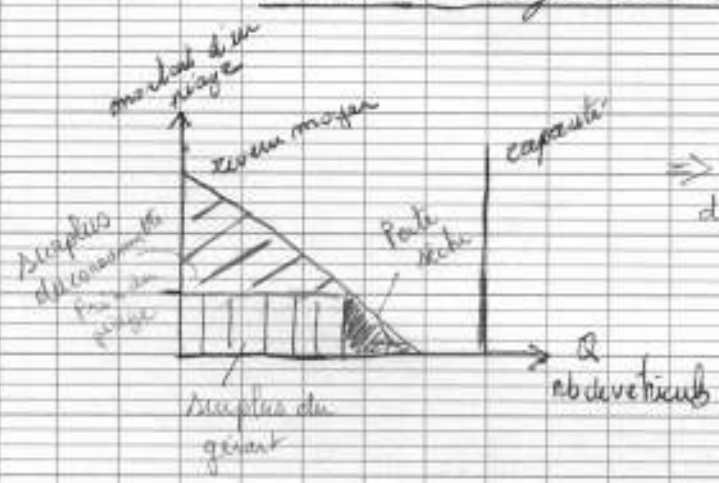
## c. typologie des biens

	non excluible	excluible
non rival	<u>biens collectifs purs</u> (parcs, défense nationale, éclairage public)	<u>biens de club ou bien artificiellement rare</u> (Piscines, couples, VOA)
rival	<u>ressources communes</u> (banque de poisson, eau propre, biodiversité)	<u>biens privés</u> (biens, voitures, chaussures)

## 2. La question des biens publics purs

cf courbes PPT

3 Le cas des biens actuellement rares  
cas de la congestion d'une infrastructure de transport.

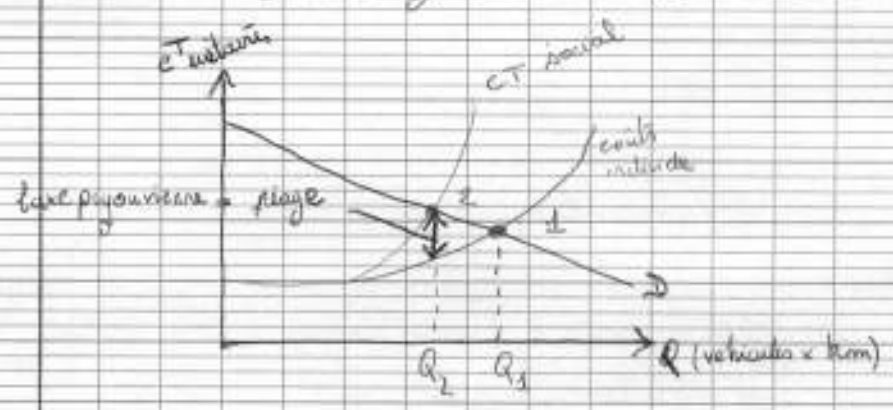


⇒ la gratuité serait meilleure dans l'optique d'un optimum collectif.

quasi-rien ni phéromone que ressources naturelles

4 Cas de la congestion automobile

a analyse économique de la congestion

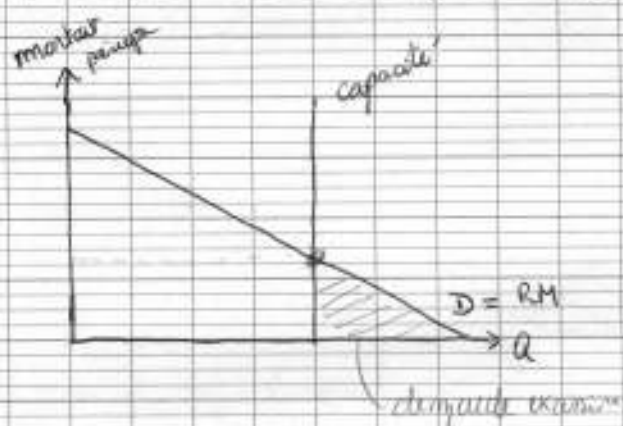


envisager comme une externalité individuelle  
 → différents optimums privé et opt social.

le piage (ou Taxe pigouienne) permet de rejoindre l'opt. social.



## b la question du piage optimal



## c Transport et options de tarification

investissements nouveaux

charges fixes (infrastructures existantes)

charges variables

effets externes

Cost marginal  
durée

équilibre  
budgetaire

coût marginal  
social

équilibre  
budgétaire  
et  
développement

coût marginal  
social

## d les différents types de piages

piage de financement (pour un investissement, entretien et développement de l'infrastructure)  
de congestion (piage économique par exemple pour équilibrer offre et demande)  
de recettes (pour remplir les caisses  $\Rightarrow$  TIPP)