

Étude de sécurité du carrefour Roul-Bethanie

R. LECONTE M. PEVERI

École Nationale des Travaux Publics de l'État

11 Décembre 2012

Sommaire

- 1 **Présentation générale**
 - Présentation du carrefour
- 2 **Étude des accidents**
 - Carte des accidents
 - Accidents types
 - Facteurs accidentogènes
- 3 **Propositions de solution**
 - Déplacement des feux R24
 - Installation de barrières ou feux rouges
 - Modification de la végétation
 - Modification des marquages au sol

Présentation générale

Carrefour Roul-Bethanie



FIGURE: Le giratoire étudié

Étude des accidents

Accidents particuliers

Procédure d'accident 7 : moto et voiture à l'arrêt

- Voiture à l'arrêt devant le giratoire - av. de l'Université.
- Motocycliste percute la voiture en question.
- Accident indirectement lié au tramway.
- Manque de lisibilité.

Procédure d'accident 9 : tentative de suicide

- En retrait du giratoire - av. Raoul.
- Un piéton de 59 ans se met sur le passage du tramway.
- Accident d'origine purement humaine.
- Aucun aménagement possible pour ce type d'événements.

Accidents particuliers : le cas du cycliste

Procédure d'accident 8 : le cycliste renversé

- La gauche du cycliste est masquée par un mur.
- Il est percuté par le tramway.
- Des améliorations ont été effectuées.



FIGURE: Des barrières ont été installées

Carte des accidents



FIGURE: Emplacements des accidents étudiés

6 accidents avec choc frontaliers

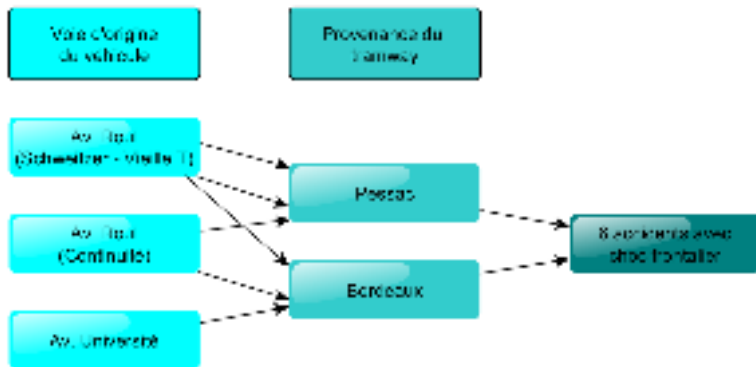


FIGURE: Résumé des 6 cas frontaliers

Problèmes de lisibilité du giratoire



FIGURE: L'attention des conducteurs est portée sur la gauche.

Problèmes de distance en entrée du giratoire



FIGURE: Faible distance entre l'entrée du giratoire et la plateforme tramway.

Comparaison avec un autre giratoire



FIGURE: La distance entre l'entrée du giratoire et la plateforme tramway est suffisante.

Présence d'arbres obstruant la vue



FIGURE: Arbres masquant l'arrivée du tramway

Problèmes de signalisation dus aux R24



FIGURE: Les R24 sont trop proches du passage du tramway.

Propositions de solutions

Changement de position des R24

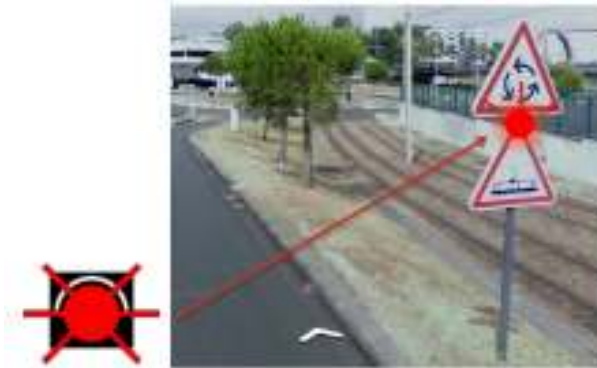


FIGURE: Avancer les R24 pour plus de lisibilité.

Passage à niveau - barrières

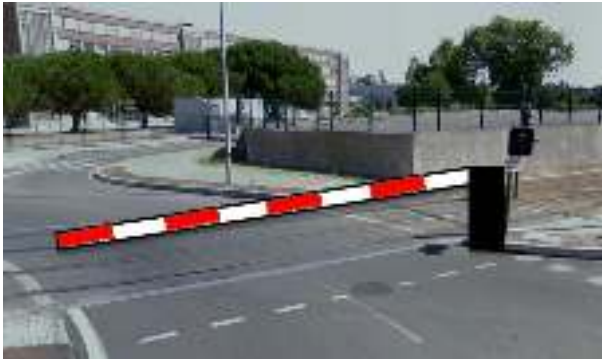


FIGURE: Passage à niveau type SAL2B.

Feux rouges en entrée du giratoire



FIGURE: Installation de feux rouges en amont du giratoire.

Couper / élaguer les arbres



FIGURE: Arbres masquant l'arrivée du tramway

Changer la couleur du sol



FIGURE: Éclaircir la bande pour plus de visibilité.

Merci de votre attention