
Reconquérir La Compétitivité : Choc ou Trajectoire ?

- I. Définitions
- II. Compétitivité : choc ou trajectoire ?



Matthieu IODICE
Clémence LE PODER
Groupe 4

Le 22 mars 2013

Les Définitions Principales

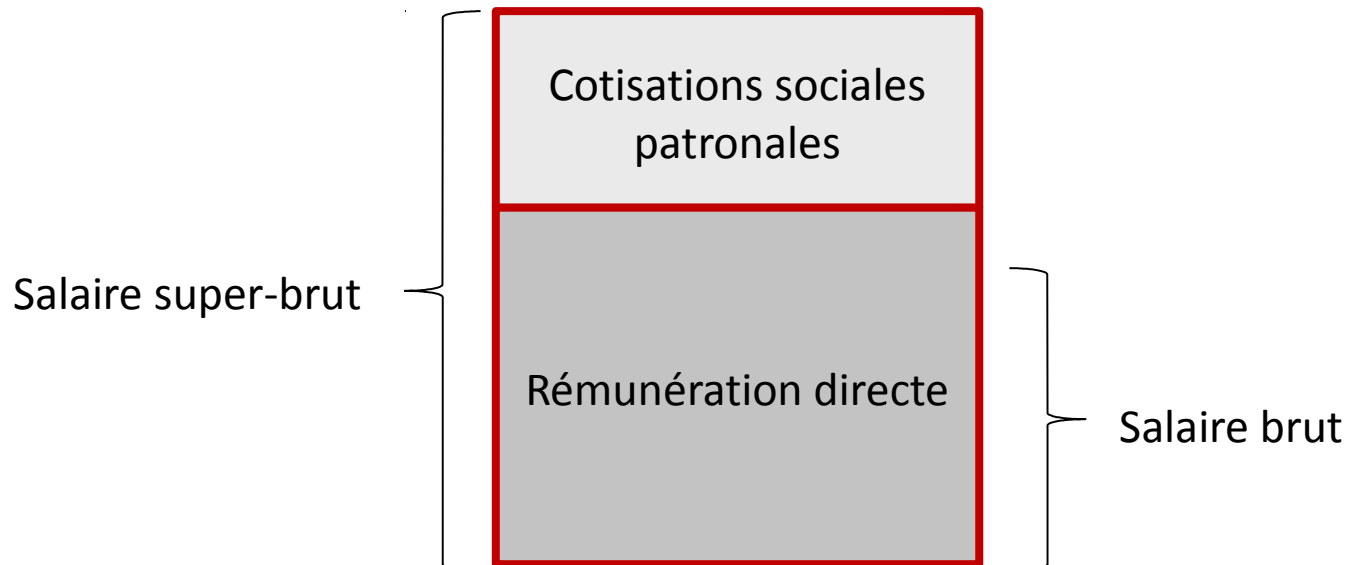
Coût du travail



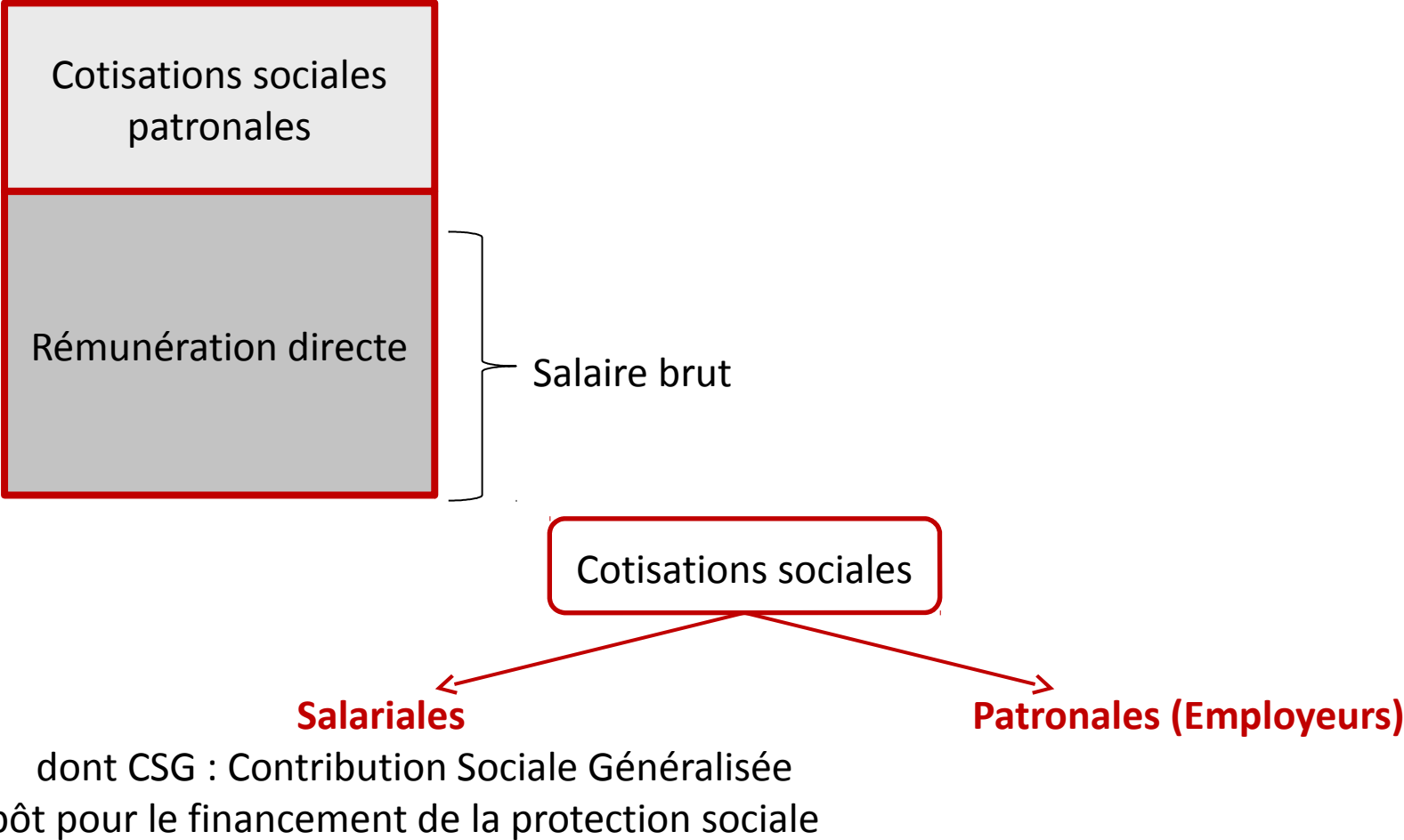
Dépenses de l'employeur en contrepartie
de l'emploi d'un salarié

Rémunération directe

Cotisations sociales patronales

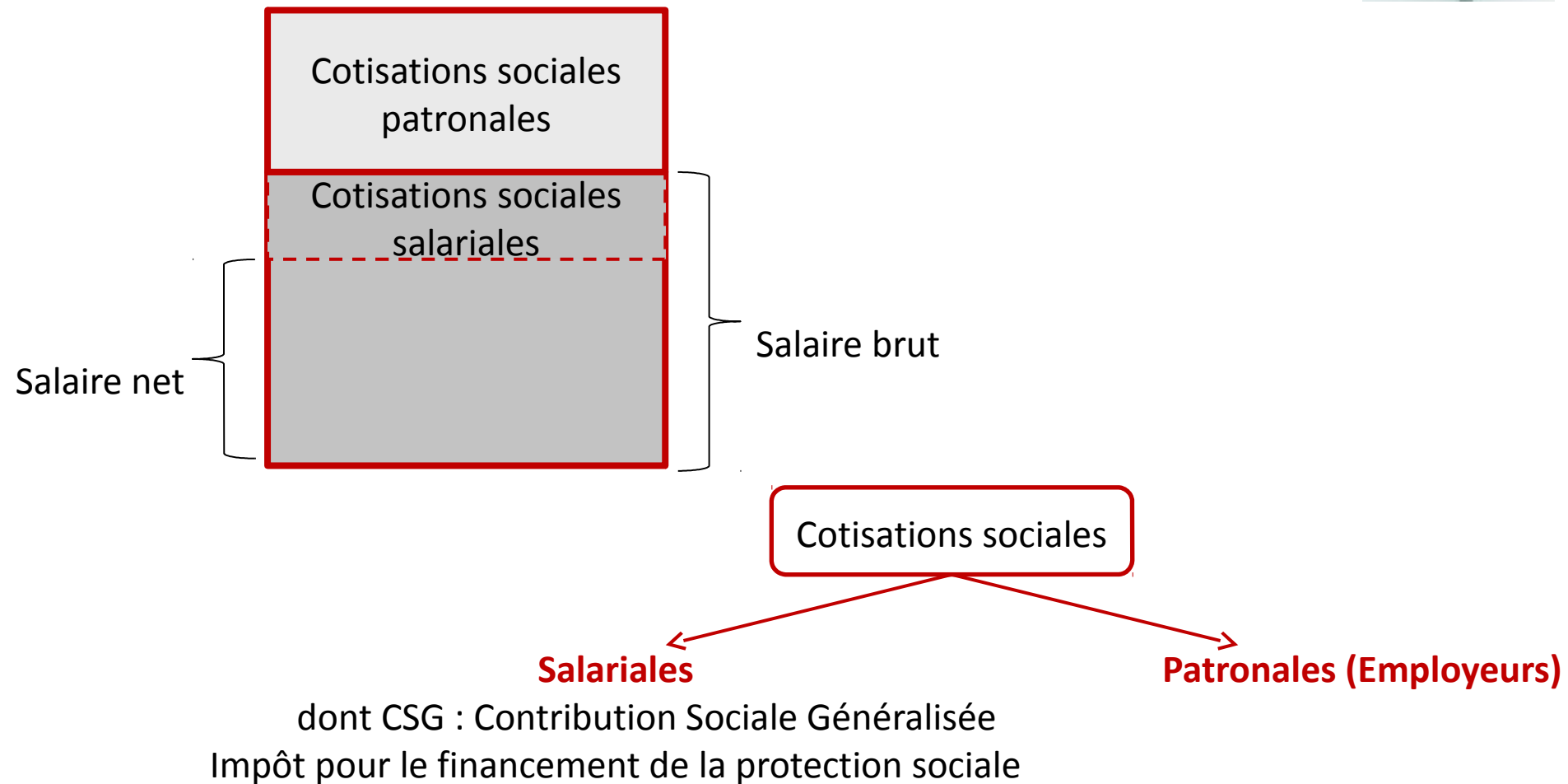


CSG et TVA



TVA : Taxe sur la valeur ajoutée = Impôt général sur la consommation

CSG et TVA



TVA : Taxe sur la valeur ajoutée = Impôt général sur la consommation

Compétitivité



Concurrence des entreprises

Capacité à garder ou accroître ses parts de marché



Compétitivité coûts et compétitivité hors-coûts

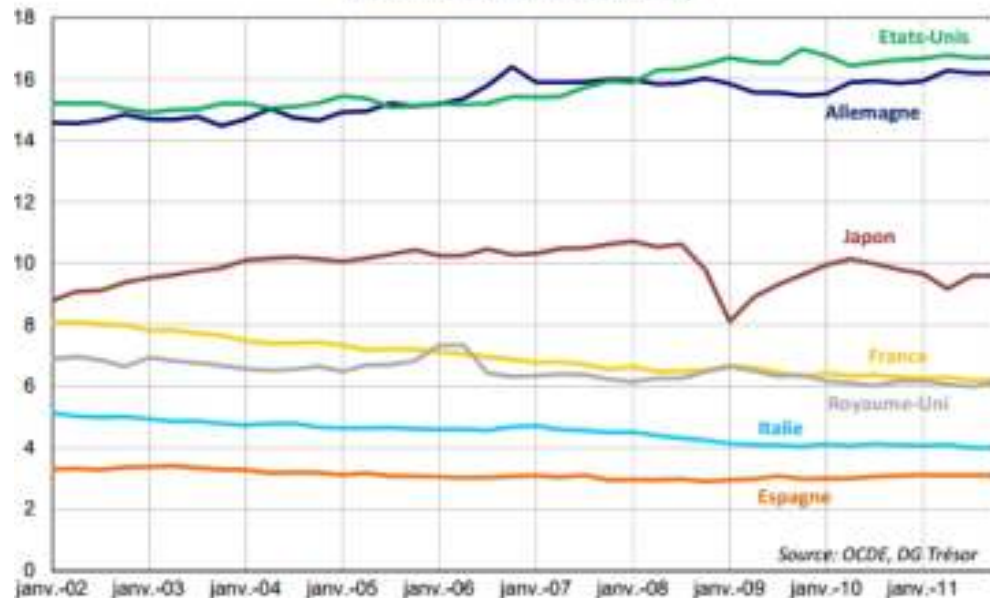
salaires
matières premières
...

capacité innovatrice
logistique
...



Baisse de la compétitivité française

Evolution des parts de marché relatives en volume vis-à-vis des partenaires de l'OCDE (en %)



Compétitivité : Choc ou Trajectoire ?

Historique



Rapport GALLOIS

5 novembre 2012

= Rapport sur la compétitivité française

= Pacte pour la compétitivité de l'industrie française



Comporte 22 mesures principales



4ème mesure =
choc de compétitivité

Réduction de 30MM€ des charges sociales
(2/3 charges patronales, 1/3 charges salariales),
compensée par une hausse de CSG et TVA

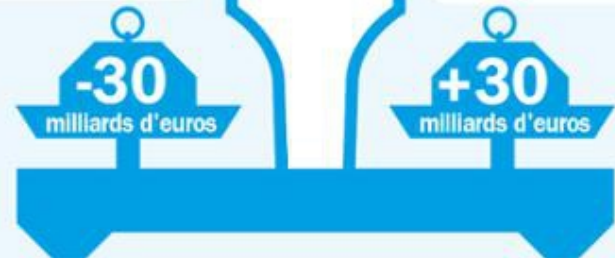


Baisse des charges

Cotisations patronales :
-20 milliards

Cotisations salariales :
-10 milliards (salaires
jusqu'à 3,5 Smics)

- Réduction massive des dépenses publiques (+ de 10 milliards d'euros)
- Hausse modérée de la CSG et de la TVA
- Nouvelle fiscalité écologique sur le diesel



Choc de compétitivité



Hausse de la TVA et CSG

Baisse cotisations sociales

Baisse massive coût du travail

Augmentation de la compétitivité française

Choc au niveau des ménages consommateurs

Baisse de la consommation

La France n'a pas les moyens de s'offrir un choc de compétitivité

Trajectoire de compétitivité



Trajectoire de compétitivité = Choc de compétitivité sur le long terme

hausse progressive de TVA



Baisse progressive et lente du coût du travail

augmenter compétitivité hors prix (incitation) :
innovation/recherches

TVA et CICE

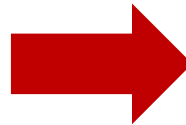


TVA

19,6 % → 20%

7 % → 10 %

5,5 % → 5 %



CICE

= Crédit d'Impôt pour la
Compétitivité et l'Emploi

But : **20 MM euros** (10 en 2013, 15 en 2014, 20 en 2015,...)