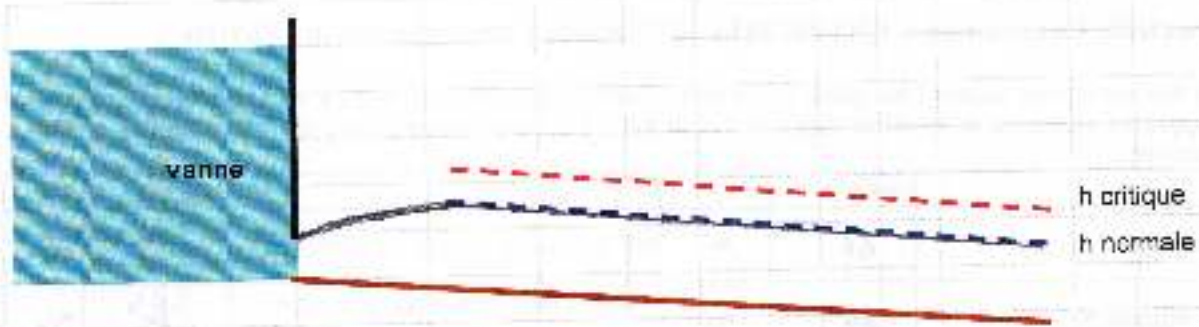
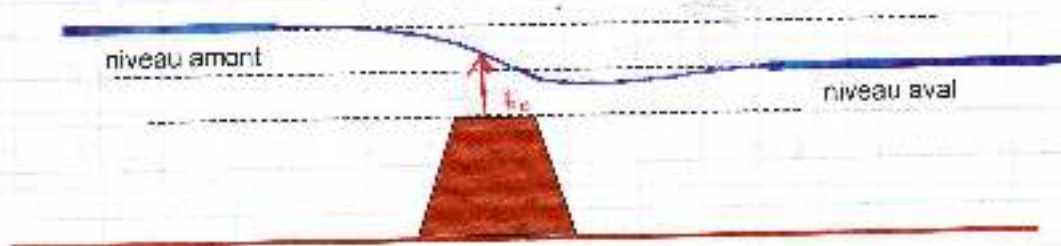


7) Tracer la ligne d'eau à l'aval de la vanne



8) Ligne d'eau influencée par un seuil épais

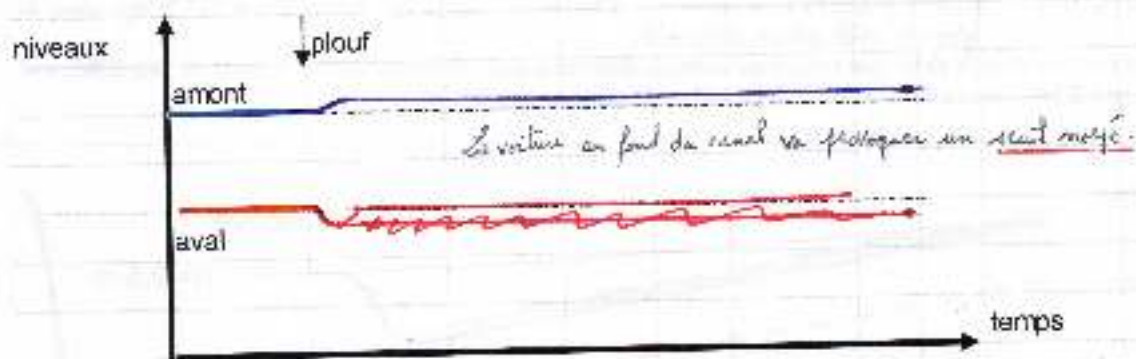


le niveau aval influence-t-il sur le niveau amont ?
tracer la ligne d'eau entre les 2 indiquées

oui non

9) Régime transitoire

On jette une voiture dans le canal de fuite de l'usine de Jonage (régime fluvial)
dessiner l'évolution des niveaux amont et aval le débit de l'usine reste constant



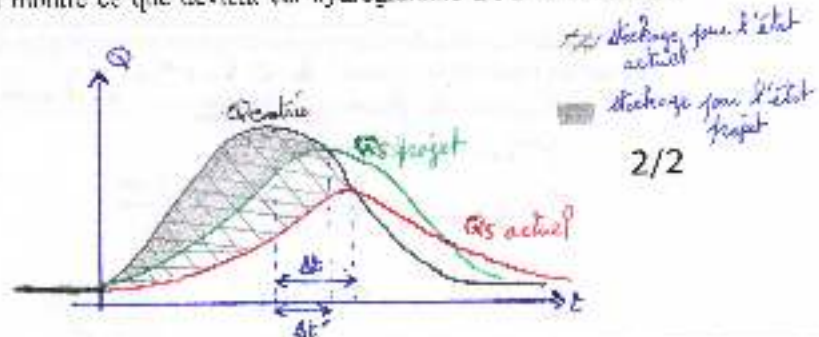
10) Un maire souhaite construire une zone commerciale insubmersible de 10ha dans le champ d'inondation d'une rivière en construisant un remblai. Vous êtes consultés au titre de la police de l'eau. Quels sont les impacts de ce remblai sur l'écoulement des crues (niveaux, vitesses, débits) ?

Expliquez au maire avec un croquis pourquoi vous vous opposez au projet. Vous pourrez par exemple dessiner un hydrogramme de crue à l'amont du projet et montre ce que devient cet hydrogramme à l'aval de la zone étudiée (pour l'état actuel et pour l'état projet).

1,5

Les impacts du remblai sont les suivants :

- Il n'y a plus de champs de stockage donc le débit de la crue sera plus élevé que s'il n'y avait pas de remblai
- Les niveaux d'eau vont augmenter en amont et aval
- Le surface va diminuer et donc pour son même débit la vitesse d'eau augmentera ~~en aval de la vanne~~



stockage pour l'état actuel
stockage pour l'état projet
2/2