

**Projet d'Aménagement du Territoire et des Infrastructures**

**VAL DE SAONE**  
**Sud**



# DIAGNOSTIC TERRITORIAL

## Plusieurs entités paysagères locales distinctes

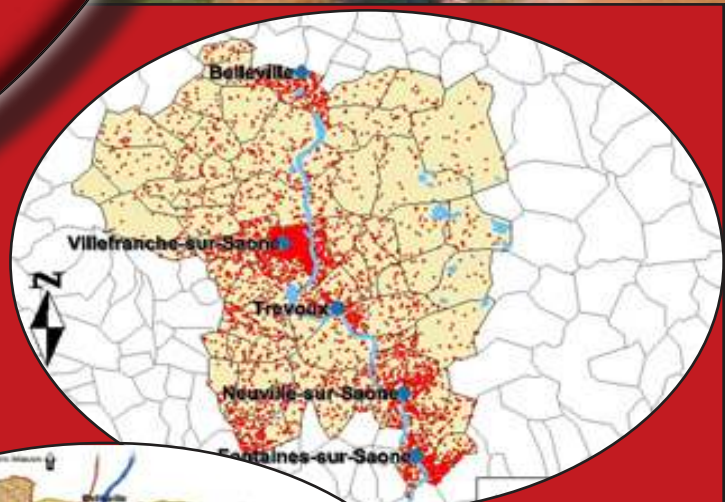
- Les berges de Saône
- Les plaines
- Les coteaux du Beaujolais

## Rassemblées dans une identité forte

- Patrimoine historique
- Architecture

## Une importante influence de l'aire métropolitaine lyonnaise

- Concentration des emplois
- Périurbanisation: 200 000 habitants, 65% de maisons individuelles.
- Déplacements pendulaires



Nombre de logements  
en 2009



Zone d'étude

## ATOUPS

- Cadre de vie agréable
- Richesses naturelles
- Economie propre
- Axe Paris-Lyon-Méditerranée

## FAIBLESSES

- Etalement urbain
- Tourisme peu développé
- Faible importance des modes alternatifs à la voiture
- Influence pesante de Lyon



## DES PROJETS DE TERRITOIRES EN COHÉRENCE AVEC LE DIAGNOSTIC

### Parc Naturel Régional Beaujolais-Val de

*Développement Durable/Tourisme*

- Collectivités territoriales (80%), Communes (15%), Chambresconsulaires (5%)
- 1,3M€ / 2020



### Centre culturel du Vin du Beaujolais

*Economie/Tourisme*

- Etat-Collectivités/territoriales
- 10M€ / avril 2017

### Ligne tram-train, Sathonay-Trévoux

*Développement Durable/Transport*

- Région, Communes concernées
- 76M€ / Mai 2016



### Un Eco-quartier à Gleizé

*Développement Durable/Urbanisme*

- Etat, Collectivités territoriales, privé
- 15M€ / avril 2026



### Un pont sur la Saône

*Transport*

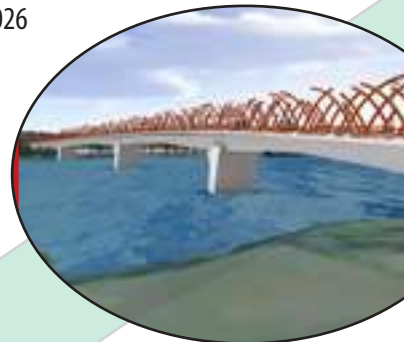
- Etat, Région, privé
- 10M€ / 2020



### Un port à Genay

*Développement Durable/Transport*

- VNF, Collectivités territoriales, Commune de Genay.
- 4M€ / 2020



# ETUDE D'UN PORT À GENAY

ZOOM SUR DEUX P



**Une localisation au plus près de la zone industrielle et des axes de transport**

## Un ciblage des secteurs d'activité réfléchi

- Granulats
- Recyclage des déchets du BTP

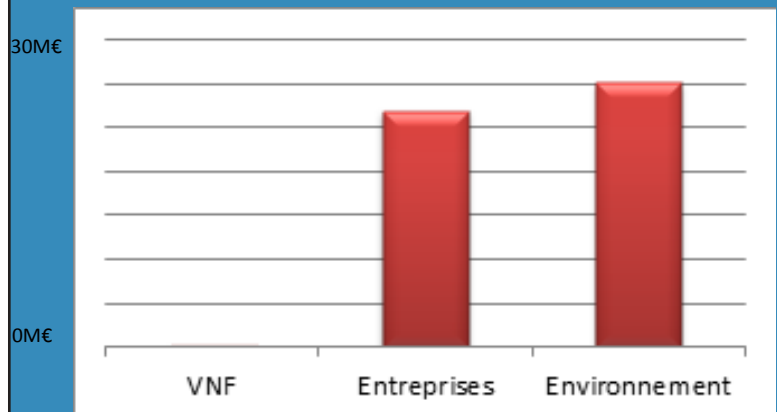
## Un projet qui s'inscrit dans le cadre du développement durable

- trimodalité: A46, Saône, garde de Saint-Germain en Mont d'Or
- choix des matériaux
- aménagements spécifiques



**Un bilan socio-économique qui justifie l'étude à lui seul:**

La VAN sur 30 ans est évaluée à 57 millions d'euros. Le ratio VAN/euros publics investis est de 1 420 %



VAN à 30 ans



# ETUDE D'UN NOUVEAU

# FRANCHISSEMENT

# SUR LA SAÔNE

## Diagnostic des déplacements dans la zone d'étude

### Routier

- Important flux de transit vers l'agglomération lyonnaise, problèmes de congestion
- difficultés d'accès à l'autoroute

### Fret ferroviaire

- Gare de Saint-Germain rive droite et zone industrielle rive gauche

### Ferroviaire voyageur

- Ligne Sathonay-Trévoux en planification: potentiel de 5500 voyageurs par jour
- Problème d'accès au TER

### Modes doux

- très peu de voies adaptées aux modes doux mais le développement de ces modes est prévu dans le SCOT

### Plusieurs entités paysagères locales distinctes

- 1 voie cyclable
- 1 voie piétonne
- 2 voies véhicules motorisés



Projet d'aménagement prévus

### Choix de la localisation du pont : au sud de la Rocade Est

- proche de la ZI
- proche de l'échangeur
- à mi-distance des ponts existants



# ETUDE D'UN NOUVEAU FRANCHISSEMENT SUR LA SAÔNE

ZOOM SUR DEUX P

## Une solution technique et un projet architectural en cohérence avec l'environnement

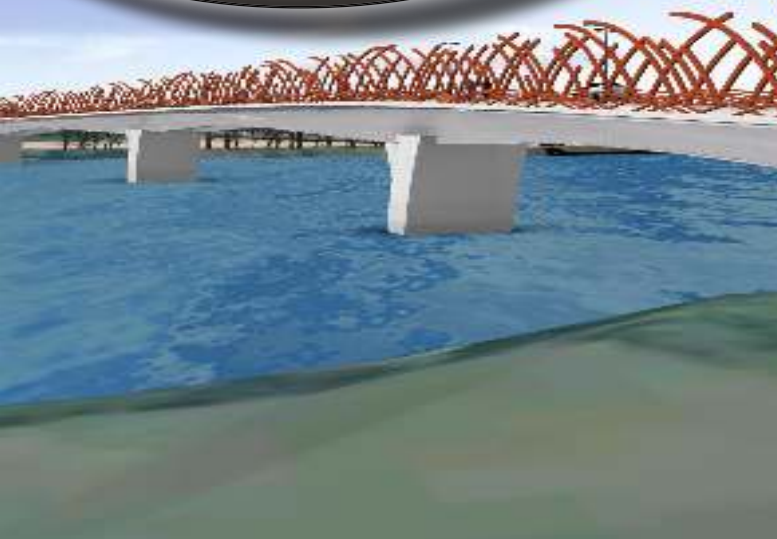
- un pont mixte de type viaduc
- des murs antibruit et des garde corps disposant de maillages métalliques rappelant la végétation des berges de Saône.
- choix des matériaux en cohérence avec l'environnement.

### L'Aménagement des points d'échanges

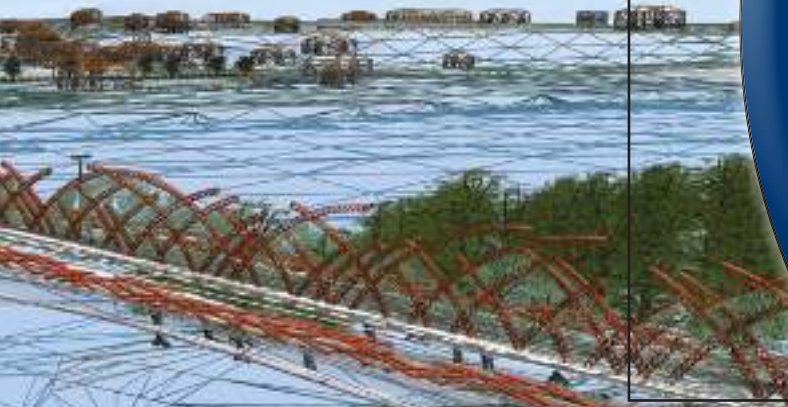
En rive gauche, la nouvelle voie sera reliée au rond-point de l'échangeur de l'A46, donc peu d'aménagements à réaliser mais plutôt une adaptation du giratoire.

En rive droite, réalisation d'un giratoire qui fera la jonction entre trois voies : la RD51 sud, la RD51-nord, et la nouvelle route..

Cette nouvelle infrastructure sera donc un nouveau poumon pour l'économie du Val de Saône Sud. Tout ceci en s'intégrant parfaitement dans le paysage actuel grâce à un projet qui a été pensé en relation avec son environnement.



# LE PHASAGE DES PROJET



## La construction du port sera séparé de celle du pont

- les études sur le port ne sont que des études d'opportunités et sa réalisation paraît moins évidente que celle du pont,
- la proximité des deux chantiers posent des problèmes en terme de place et d'organisation,
- un retard sur l'un des deux chantiers impacterait l'ensemble du projet et aurait des répercussions financières conséquentes.



Etapes de réalisation des projets

6 mois	2 mois	6 mois	2 mois	5 mois	6 mois	2 mois
Etudes d'opportunité	Etudes préalables	Etudes avant projet	Etude d'impact	Dossier de p <sup>r</sup> ojet	Concertation préalable	Enquête publique
5 mois		4 mois	2 mois	10 mois		
Négociations foncières	Déclaration d'utilité publique	Acquisition financières	Marchés des travaux	Travaux	Réception	

études techniques

Procédures réalisées  
seulement pour le port

Procédures

# CONCERTATION

Une stratégie de concertation des différents acteurs, notamment des riverains, sera également mis en œuvre afin de s'assurer de leur aval et de leur implication dans ces projets ce qui permettra d'améliorer encore la cohérence des projets avec leur environnement et leur totale insertion dans le paysage du Val de Saône..

## L'Aménagement des points d'échanges

- Analyse du contexte
- Prise de contact avec les acteurs
- Définition d'une stratégie de concertation
- Mise en œuvre d'un plan d'action:
  - examen de l'opportunité du projet
  - définition du projet
  - réalisation du projet
  - bilan de la concertation