

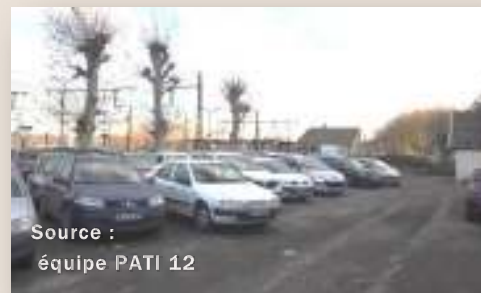
# LIEN ENTRE LES DEUX RIVES DE LA SAONE AMELIORATION DE L'ACCES A LA GARE DE SAINT-GERMAIN-AU-MONT-D'OR



Source :  
google maps

## DIAGNOSTIC

- ✓ Congestion sur le pont de Neuville
- ✓ Difficulté pour se déplacer de la rive droite à la rive gauche de la Saône
- ✓ Inégalités d'accès à la gare de Saint-Germain-au-Mont-D'or et à l'échangeur de Genay
- ✓ Manque d'aménagements pour les PMR (Personnes à Mobilité Réduite)
- ✓ Utilisation intensive du véhicule particulier



Source :  
équipe PATI 12



Source :  
équipe PATI 12

## ENJEUX

- Favoriser le report modal
- Répondre aux enjeux environnementaux
- Faciliter les déplacements d'une rive à l'autre
- Associer les acteurs des deux rives dans un projet commun

## SOLUTIONS PROPOSÉES

- ✓ Réaménagement de la gare de Saint-Germain-au-Mont-d'Or (point stratégique entre le Val de Saône et l'agglomération lyonnaise)
- ✓ Mise en place d'un ouvrage de franchissement
- ✓ Amélioration de la desserte routière

### Le pont

- Liaison de la RD 51 à la RD 433
- Amélioration des déplacements rive droite-rive gauche
- Décongestion des franchissements existants

### La route

- Amélioration de l'accès à la gare de Saint-Germain-au-Mont-d'Or et à l'échangeur de Genay
- Augmentation du report modal

### La gare

- Augmentation de la capacité d'accueil
- Prise en compte des personnes à mobilité réduite
- Augmentation du report modal



PRÉSENTATION DU PROJET

# LE PROJET EN 2020

21,8 M€

## La gare :

- Mise en place d'un pôle multimodal permettant aux bus de ne plus s'arrêter sur un axe fréquenté
- Construction d'un parking sur 4 niveaux (capacité des parkings portée à 750 places)
- Réaménagement intérieur permettant aux PMR d'accéder plus facilement aux quais
- Aménagement paysager pris en compte
- Amélioration de l'accueil et création de services

8,9 M€

3400 voy/j

## Le pont :

- Franchissement à un endroit où les deux berges ne sont pas très éloignées
- A46 facile d'accès au niveau du franchissement
- Site situé à proximité de la gare de Saint-Germain-au-Mont-d'Or
- Pont qui comportera deux voies pour les voitures, une piste cyclable et une bande piétonne

9,7 M€

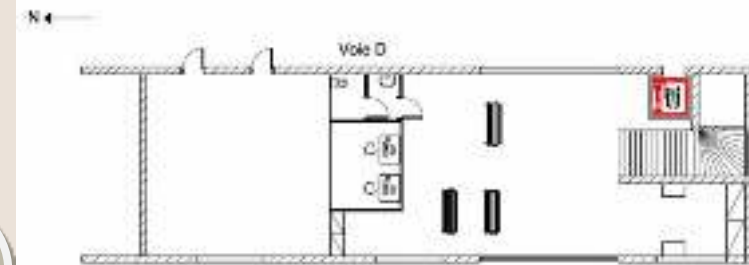
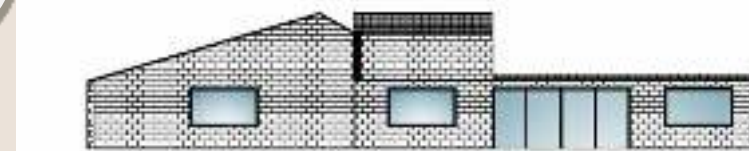
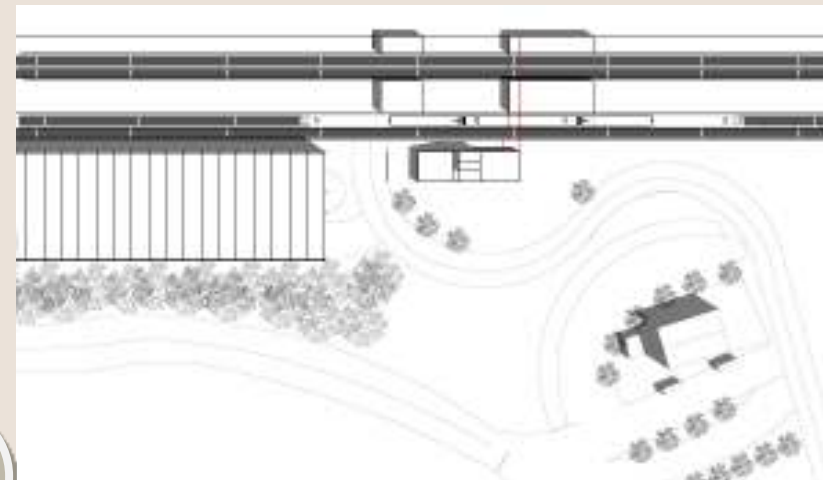
4420 voy/j

## La route :

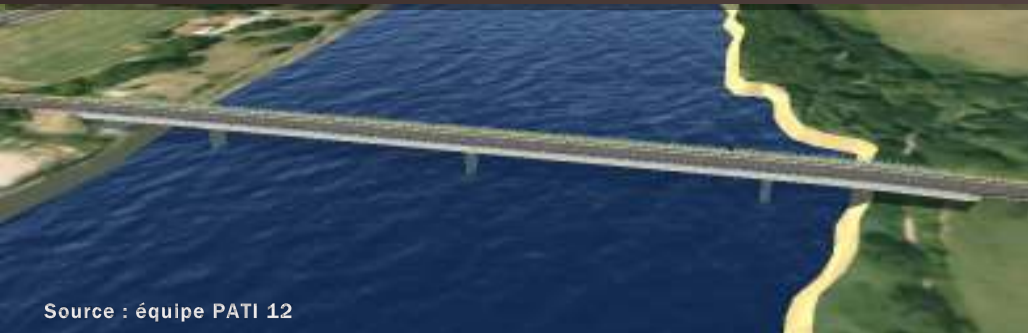
- Temps de parcours de 2 minutes pour passer d'une rive à l'autre
- Liaison entre la RD51 et la RD433
- Route de 1,3 km et de 12,8 m de largeur
- Prise en compte des cyclistes et des piétons
- Vitesse limitée à 50 km/h

3,2 M€

4420 voy/j



Source : équipe PATI 12



Source : équipe PATI 12

Acteurs	Investissement	Entretien / Exploitation
SNCF / RFF (gare)	0,5 M€	31 000 €/an
Collectivités (pont / parking / voirie)	14,4 M€	421 000 €/an
Etat - Subventions (pont / voirie)	7 M€	/

## Bilan Carbone

		Induit	Evité
Parking	Construction	6 110 tCO <sub>2</sub>	/
	Exploitation	/	/
Route et Pont	Construction	4 590 tCO <sub>2</sub>	/
	Exploitation	0,27 tCO <sub>2</sub> /an	/
Trafic (2020-2050)		/	213 tCO <sub>2</sub>



## Planning

