

L'adaptation de sociétés littorales face à la montée du niveau de la mer liée au réchauffement climatique

Gestion intégrée du littoral

GETTVERT Florian

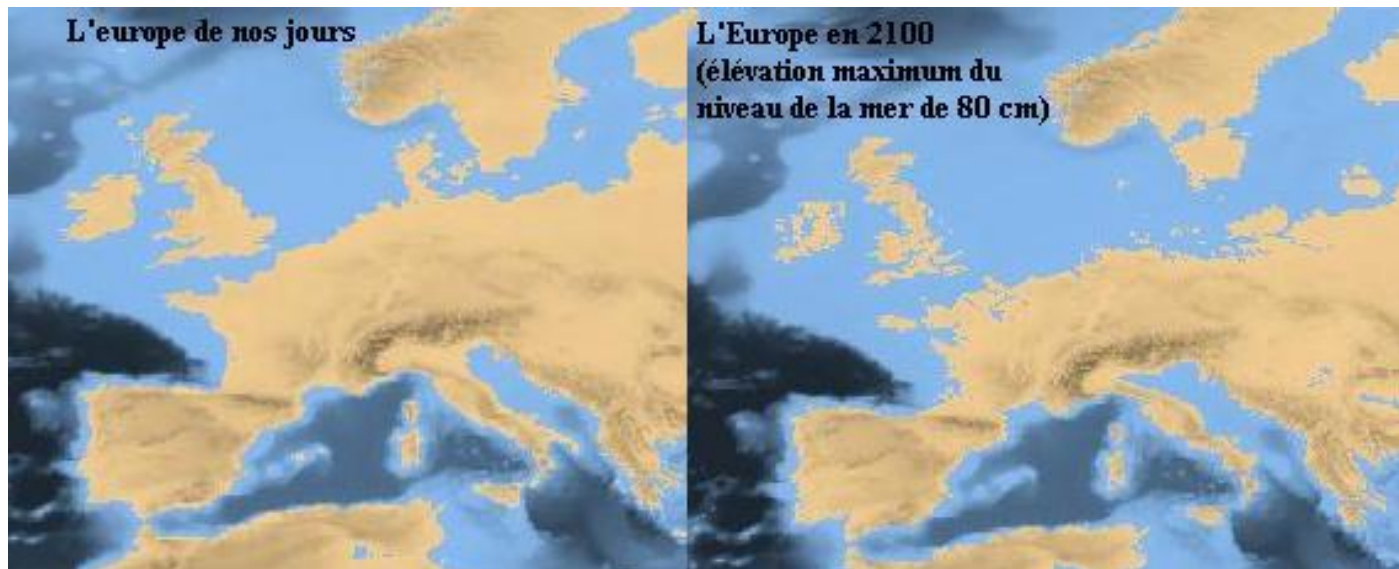
11 mars 2015

Contexte

D'ici 2100 : 1,8 à 4,4 °C supplémentaires

Montée moyenne des mers et des océans :
de 1,08 mm par an en moyenne depuis la
moitié du XIX^e siècle, mais de 2,98 mm
depuis trente ans

Aujourd'hui plus de 60 % de la population
mondiale vit à proximité du littoral et on
estime que cette proportion atteindra 75%
en 2025.



Stratégies d'adaptation face à la montée du niveau de la mer

Stratégie d'adaptation : “le but est de limiter les aspects négatifs des impacts en réduisant la vulnérabilité, et de tirer parti au mieux de leurs aspects positifs ou opportunités” (ONERC, 2005)

Quatre types de stratégie d'adaptation :

- le retrait stratégique
- l' “accomodation” (ou atténuation)
- la protection
- la non-action

La non-action

Prendre la décision de ne pas agir

Avantage	Inconvénients
Respect du fonctionnement naturel	Application limitée aux espaces naturels à très faibles enjeux Coût élevé par rapport à l'adaptation à l'élévation du niveau de la mer (EEA, 2007)

La protection

Figurer le trait de côte (digues, enrochements) ou agir sur les causes de l'érosion (brises-lames, épis, rechargement en sable)

Avantages	Inconvénients
Effacité dans la résolution des problèmes au niveau local	Coûts importants
Image sociale positive	Déplacement du phénomène érosif vers d'autres secteurs
	Perturbation du fonctionnement sédimentologique

La protection

Rechargement de plage, Frontignan.



Ganivelles, Carnon.



L' « accomodation »

S'adapter au phénomène en édictant des règles de construction (zonage, rehaussementdes fondations de construction, ...) voire des règles de mitigation

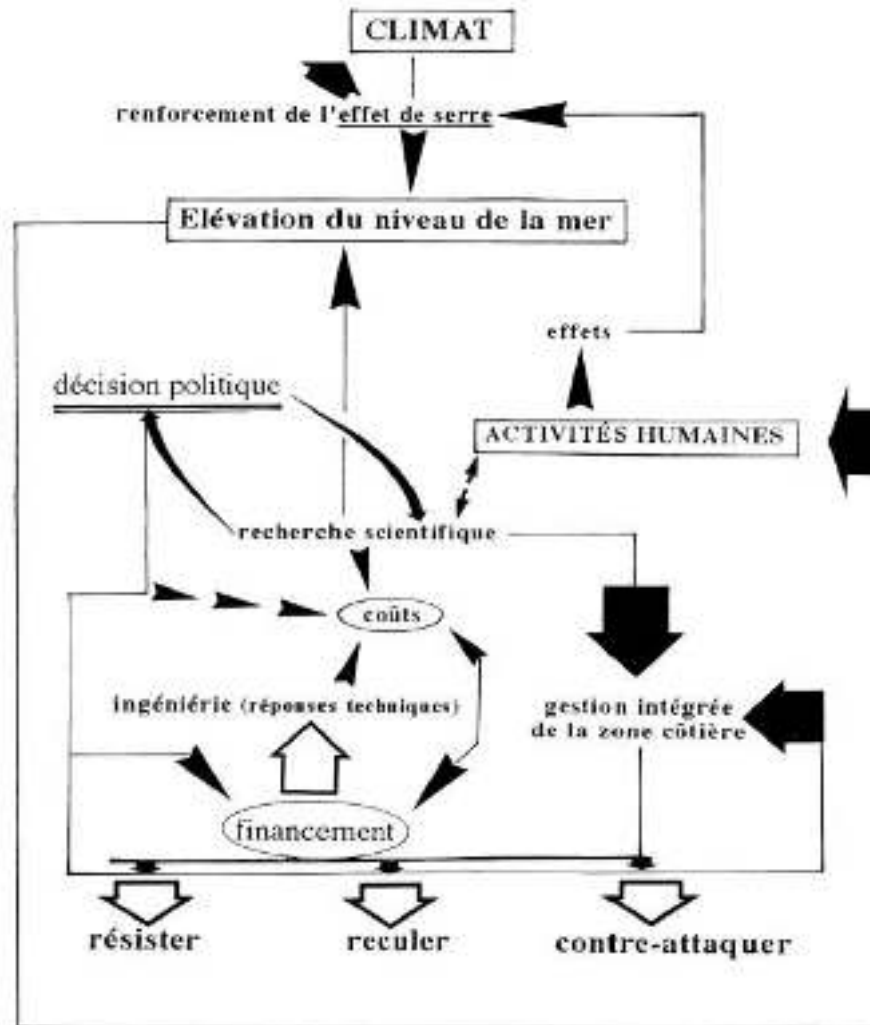
Avantages	Inconvénients
Gain d'espace et préservation de l'état naturel du rivage	Mesures locales non-uniformes
Politique locale	Mesures ne répondant pas à un impératif de long terme
Nécessite peu de coûts	
Indemnisations et surcoûts liés aux ouvrages de protection évités	

Le recul stratégique

Déplacer ou retirer les enjeux en arrière

Avantages	Inconvénients
Meilleure efficacité à court et long terme	Besoin de place à l'arrière des enjeux
Pas d'entretien	Déplacement et retrait des enjeux et usages
Pas d'impact sur le fonctionnement sédimentaire	Mesure la plus difficilement acceptable au niveau social

De la nature aux réponses de la sociétés : un cheminement.



D'après Miossec, 1998.

Conclusion

- Différentes stratégies face à la montée du niveau de la mer
- Rôle de l'aménageur et du politique
- Impacts sur les infrastructures portuaires

Merci de votre attention

Plage du Lido, Sète

GETTVERT Florian
11 mars 2015



Bibliographie

Carreno Murielle, Belair Caroline, Romani Marie. Répondre à l'élévation du niveau de la mer en Languedoc-Roussillon. *La lettre des Lagunes*. Hors-série n°1, 2008.

Planton Serge, Cazenave Anny, Delecluse Pascale, Dorfliger Nathalie, Gaufrière Pierre, Idier Deborah, Jamous Marc, Le Cozannet Goneri, Le Treut Hervé, Peings Yannick. Evolution du niveau de la mer. ONERC. 2012.

Miossec Alain. Les sociétés face à l'élévation contemporaine du niveau de la mer. In : *Annales de Géographie*. 1998, t. 107, n°600. pp. 201-219.

Hélène Rey Valette. Développement durable et zones côtières.

GIEC. Rapport d'évaluation.

Philippe Deboudt et Louis Marrou. Populations et littoral. 2013. Site : <http://eps.revues.org/5403>

Lézy Emmanuel. Prendre la mesure de la montée potentielle des eaux. Article, 2008. Site : http://www.contreinfo.info/article.php?id_article=1958