

RELATIONS ENTRE CROISSANCE, PRODUCTIVITÉ ET EMPLOI

- « *Relations compliqués entre croissance et emplois* »
Alternatives économiques Hors-série Février 2006
- « *La croissance ne crée pas l'emploi* » écrit à partir des
données recueillies par l'INSEE
 - « *Pour l'emploi, améliorer le taux de marge des
entreprises* » de Bertrand Nouel

PROBLÉMATIQUE



SOMMAIRE

1. Quelques définitions
2. Évolution comparée entre le PIB et l'emploi
3. Lien complexe entre croissance, productivité et emploi
4. Le problème du chômage peut-il être résolu seulement avec de la croissance?

1. Quelques définitions
2. Évolution comparée entre le PIB et l'emploi
3. Lien complexe entre croissance, productivité et emploi
4. Le problème du chômage peut-il être résolu seulement avec de la croissance?

► **CROISSANCE :**

évolution annuelle du PIB. La formule pour le calculer en pourcentage dans le cas du PIB de l'année n est :

$$\text{Croissance} = [\text{PIB}_{(n)} - \text{PIB}_{(n-1)}] / \text{PIB}_{(n-1)}$$

2 types de croissance :

- extensive : résulte de l'augmentation des quantités de facteurs de production mis en oeuvre (par exemple plus de travail, plus de machines, plus de matières premières...). Elle permet donc une hausse des créations d'emplois.
- intensive : résulte de l'amélioration de l'efficacité des facteurs de production (par exemple augmentation de la valeur ajoutée par salarié, augmentation des performances des machines grâce à un progrès technique). Elle s'appuie donc sur des gains de productivité.

1. Quelques définitions
2. Évolution comparée entre le PIB et l'emploi
3. Lien complexe entre croissance, productivité et emploi
4. Le problème du chômage peut-il être résolu seulement avec de la croissance?

➤ PRODUCTIVITÉ

permet de mesurer l'efficacité d'un système productif (entreprise par exemple). C'est donc une comparaison entre la production réalisée et les quantités de facteurs de production utilisés.

Ainsi la productivité s'obtient :

productivité du travail = quantité produite / quantité de travail utilisée

1. Quelques définitions
2. Évolution comparée entre le PIB et l'emploi
3. Lien complexe entre croissance, productivité et emploi
4. Le problème du chômage peut-il être résolu seulement avec de la croissance?

➤ PRODUCTION

= activité qui apporte de la valeur ajoutée par la réalisation de biens et services.

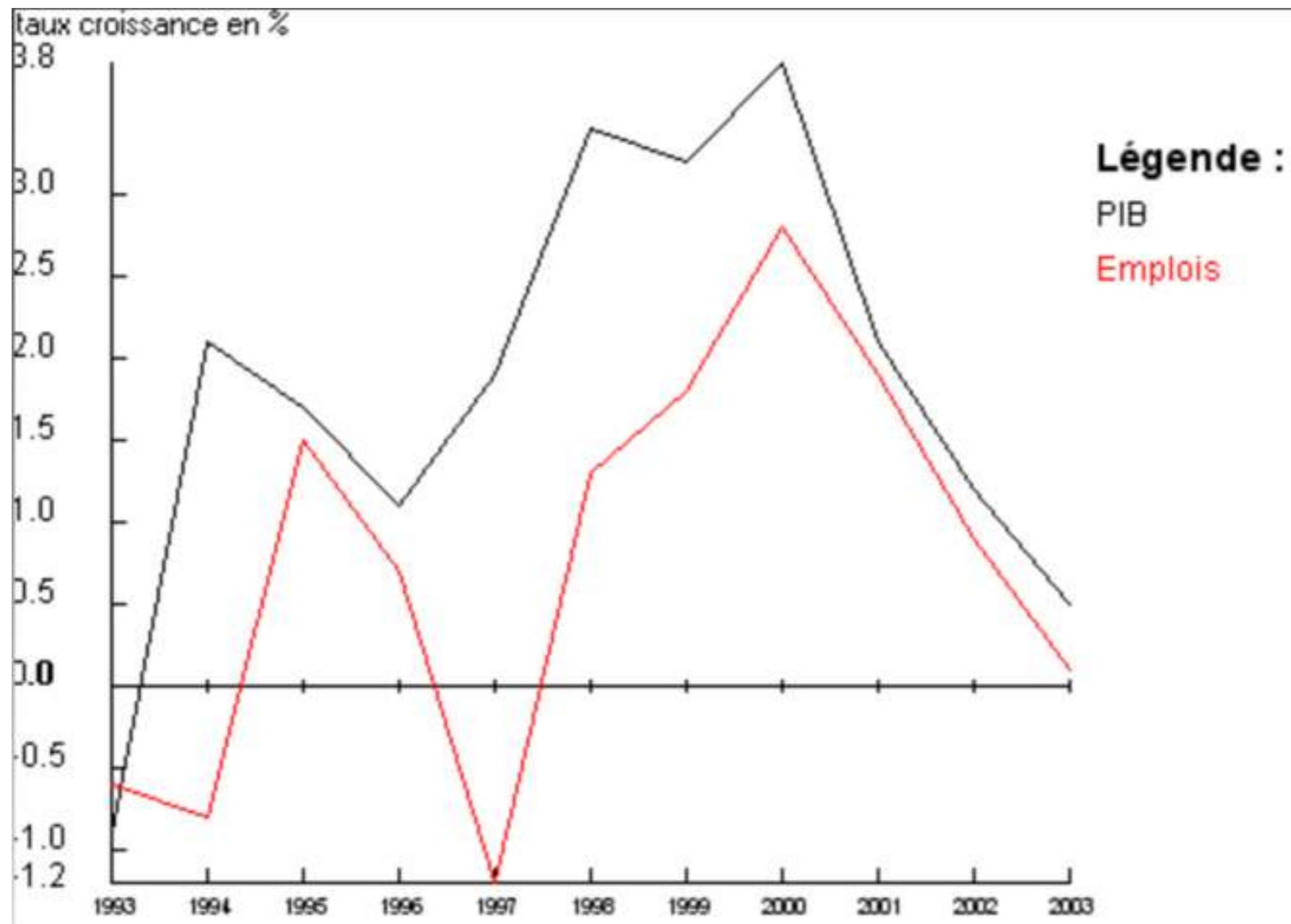
Cela consiste à transformer des facteurs de production (=matières premières, produits intermédiaires, main d'oeuvre, énergie...) en nouveaux produits.

1. Quelques définitions
2. Évolution comparée entre le PIB et l'emploi
3. Lien complexe entre croissance, productivité et emploi
4. Le problème du chômage peut-il être résolu seulement avec de la croissance?

➤ EMPLOI

= utilisation par l'économie nationale de la population désireuse de travailler.

1. Quelques définitions
2. Évolution comparée entre le PIB et l'emploi
3. Lien complexe entre croissance, productivité et emploi
4. Le problème du chômage peut-il être résolu seulement avec de la croissance?



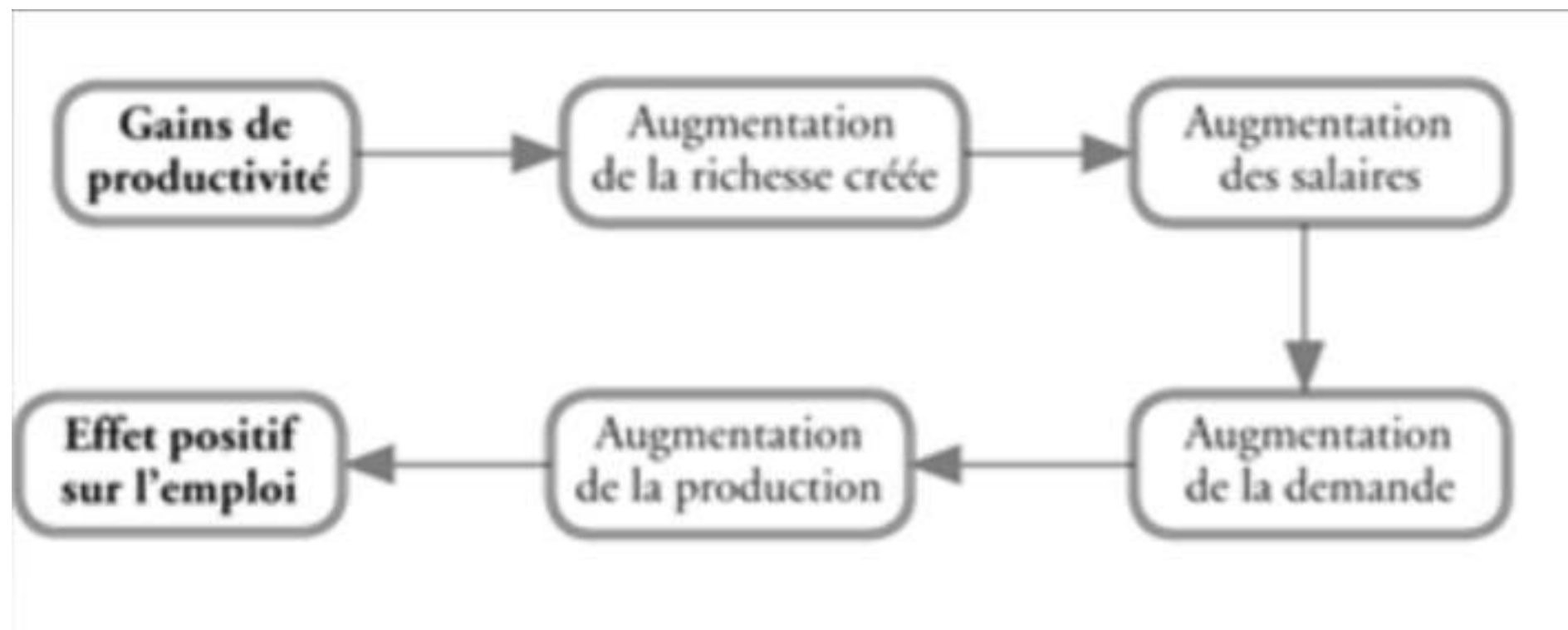
Source : INSEE

1. Quelques définitions
2. Évolution comparée entre le PIB et l'emploi
3. Lien complexe entre croissance, productivité et emploi
4. Le problème du chômage peut-il être résolu seulement avec de la croissance?

Si le lien entre croissance et emplois est robuste, ce lien est donc également complexe. La croissance est plus ou moins riche en emplois selon le niveau des **gains de productivité**.

Productivité, elle affecte l'emploi:

- exemple du tracteur –
- rend les investissements plus rentable +



1. Quelques définitions
2. Évolution comparée entre le PIB et l'emploi
3. Lien complexe entre croissance, productivité et emploi
4. Le problème du chômage peut-il être résolu seulement avec de la croissance?

- Si le PIB s'accroît et que la productivité se maintient, l'emploi progresse.
- Et inversement, si le PIB s'accroît et que la productivité globale du travailleur s'améliore elle aussi, l'entreprise emploiera le même volume de travailleur et ne créera donc pas d'emplois supplémentaires.

Situation initiale



si demain on produit plus



soit



l'emploi augmente

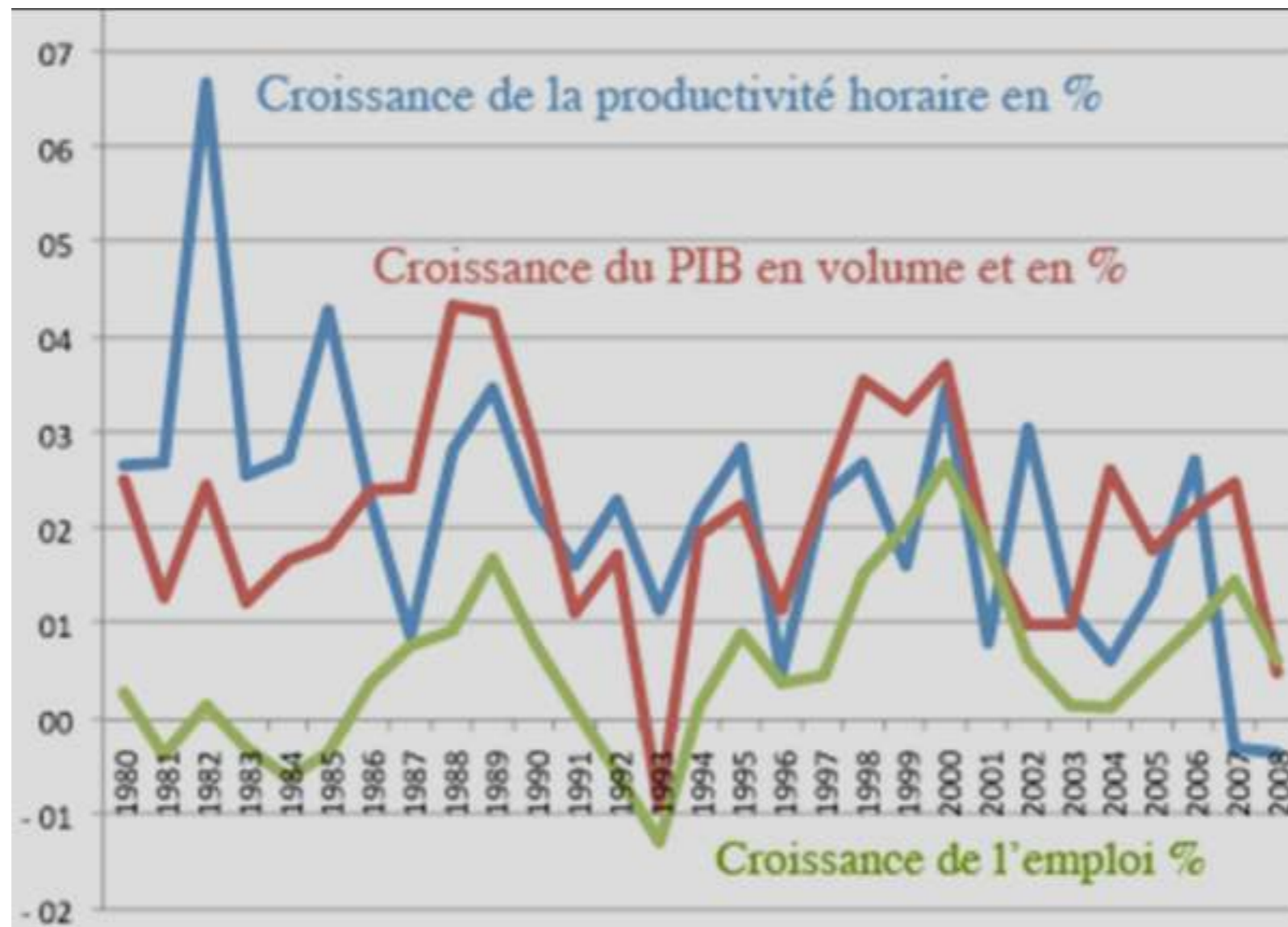
soit



la productivité
augmente

1. Quelques définitions
2. Évolution comparée entre le PIB et l'emploi
3. Lien complexe entre croissance, productivité et emploi
4. Le problème du chômage peut-il être résolu seulement avec de la croissance?

Observons l'influence de la productivité sur l'emploi en France



1. Quelques définitions
2. Évolution comparée entre le PIB et l'emploi
3. Lien complexe entre croissance, productivité et emploi
4. Le problème du chômage peut-il être résolu seulement avec de la croissance?

Autres facteurs influant sur l'emploi

Influence de la durée de travail sur l'emploi – Exemple des 35 heures et du temps partiel.

On aurait donc :

emploi = f (croissance, productivité, temps de travail)

MAIS

La croissance démographique influe sur l'emploi. Demande d'emploi / loi de Sey

Influence de l'emploi sur l'emploi → Embaucher pour relancer la consommation

1. Quelques définitions
2. Évolution comparée entre le PIB et l'emploi
3. Lien complexe entre croissance, productivité et emploi
4. Le problème du chômage peut-il être résolu seulement avec de la croissance?